



KOMMUNIKATIIVSE KEELEÕPPE VÄLJAKUTSED JA ÕNNESTUMISED

*Laura-Liis Relve
Hispaania Maja*

PRESENTACIONES

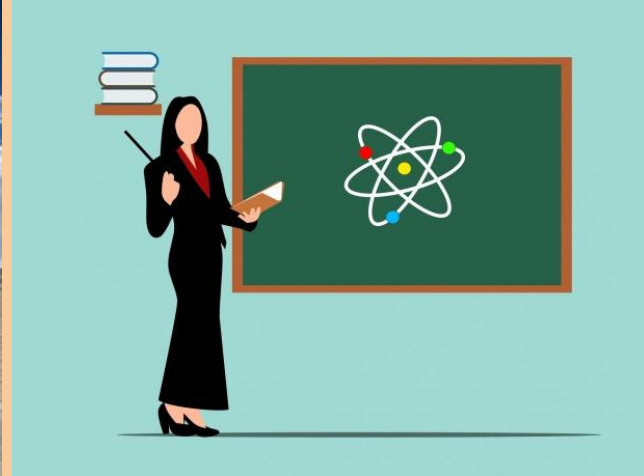


¡Hola!

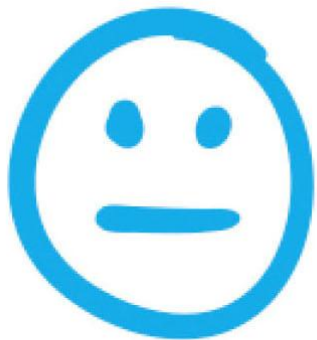
Soy Laura.

Soy de Pärnu.

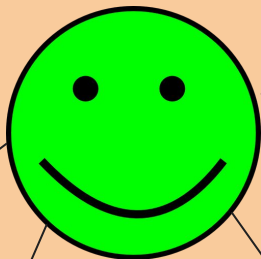
Soy profesora de español. ¿Y tú?



MIS TUNDEID SEE SINUS TEKITAS?



MIS TUNDEID SEE SINUS TEKITAS?



elevus

põnevus

ootusärevus

õnnestumistunne

rõõm
praktilistest
teadmistest



segadus

kaos

ebakindlus

häbi, et aru
ei saa

hirm eksida

MIS ON KOMMUNIKATIIVNE KEELEÕPE?



- Interaktiivne õpe
- Õpitava keele maksimaalne kasutus
- Kõikide osaoskuste harjutamine
- Igapäevase eluga seotud teemad
- Keelekeskkonna tekitamine
- Õpilaste suunamine keelt kasutama ka väljaspool klassiruumi

MIKS EELISTADA KOMMUNIKATIIVSET KEELEÕPET JA MILLEGA ETTEVAATLIK OLLA?

+

- õpid nagu väike laps oma emakeelt
- keelekeskkonna tekitamine soodustab kiiremat keele arengut
- eluliste teemade käsitlemine tõstab motivatsiooni
- autentset materjalid
- õpilane on keskpunktis, õpetaja suunab ja toetab
- saab võõrkeelt kasutada juba esimesest tunnist
- vigade tegemine ja nendest õppimine on soositud
- pidev tagasisidestamine → eduelamus
- õppimine mängude, suhtlemise ja praktiseerimisega
- pidev suhtlus kaasõppijate ja õpetajatega → hea emotsioon

-

- tunni korralik läbimõtlemine ja ettevalmistamine
- õpilaste pidev suunamine ja jälgimine (vajadusel vigade parandamine)
- õpilaste suunamine omavahel võõrkeeles rääkima
- järjepidevus emakeele vm võõrkeele kasutamise piiramisel
- keeruline hinnata
- suurte gruppidega on keeruline
- järjepidev väljaspool tundi harjutamine ja keelekeskkonna tekitamine
- õpilane vastutab oma progressi eest
- ei sobi kõigile

ABISTAVAD NÄPUNÄITED, NIPID

- Arvesta, et alguses on õpilased segaduses. Anna neile aega harjuda.
- Jää rahulikuks.
- Planeeri korralikult, aga jäta ruumi improviseerimiseks.
- Lisa visuaale ja kasuta kehakeelt.
- Lase võimalusel õpilastel paaris/grupis ise pusida. Pärast tee kokkuvõtte ja vasta küsimustele.
- Ole kogu aeg olemas ja jälgi, kuidas õpilastel paaris/grupis läheb. Sekku vajadusel.
- Rõhuta, et oluline on kontekstist aru saamine, mitte sõna-sõnalt tõlkimine.
- Kasuta mängu ja suhtlusharjutusi päriselu imiteerimiseks (nt. dialoogid, rollimängud, reaalsed olukorrad).
- Vaheta pidevalt paarilisi.
- Innusta ja anna konstruktiivset tagasisidet. Küsi tagasisidet.



KOKKUVÕTE

- Interaktiivne keeleõpe, kus pannakse rõhku suulisele väljendusoskusele igapäevaste, eluliste teemade kontekstis.
- Elevus ja õnnestumistunne
- Mõnus olemine kaasõpilaste ja õpetajaga. Soov minna järgmisesse tundi juba seltskonna pärast.
- Väikeste gruppidega lihtsam
- Järjepidevus
- Vastutus õpilasel

KÜSIMUSED

